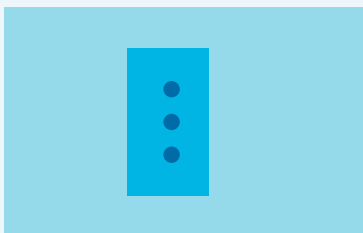




**Apaga las luces cuando no las estás utilizando. De día abre las cortinas y *aprovecha la luz exterior.***





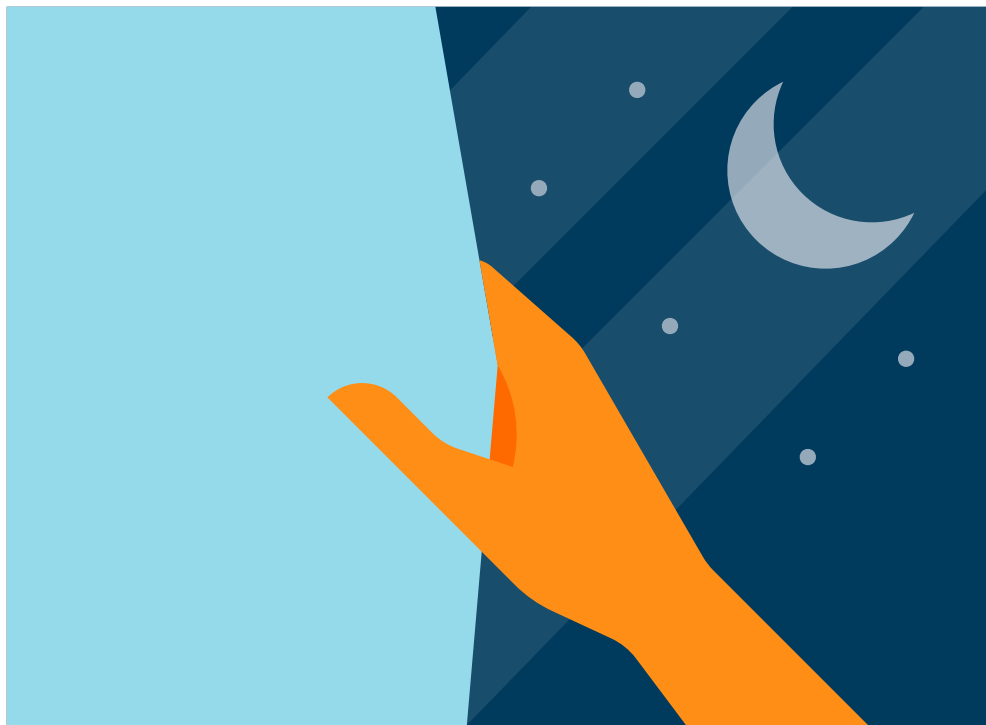
Desenchufa artefactos eléctricos cuando no los utilices, éstos siguen consumiendo energía ***incluso apagados.***





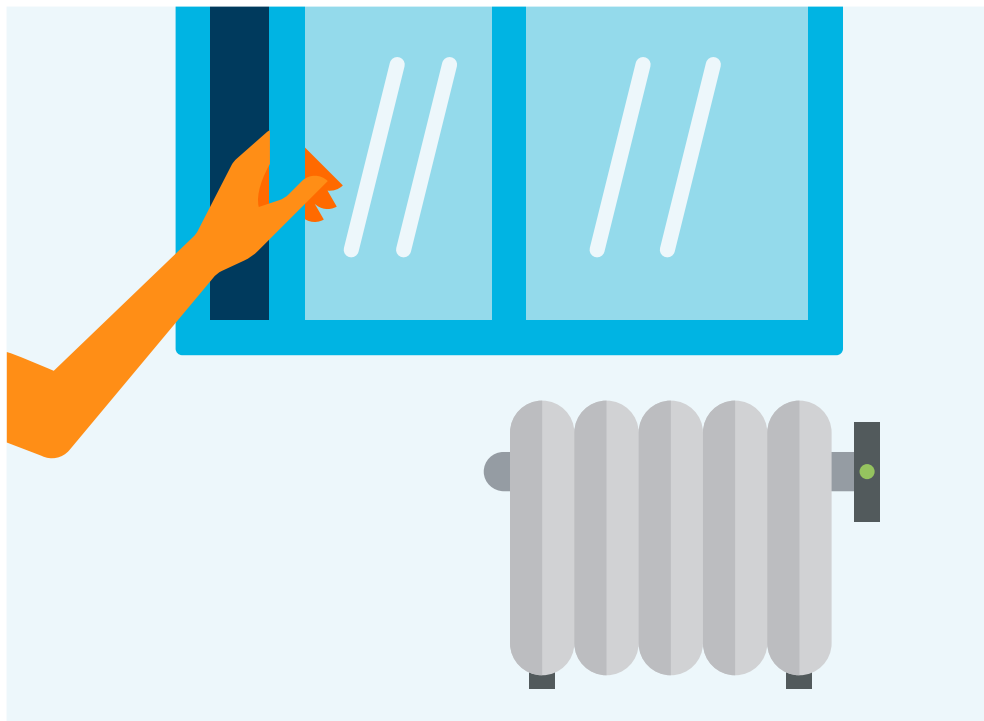
Almacena agua caliente en termos,  
así podrás *evitar el uso constante* de  
hervidores y teteras.





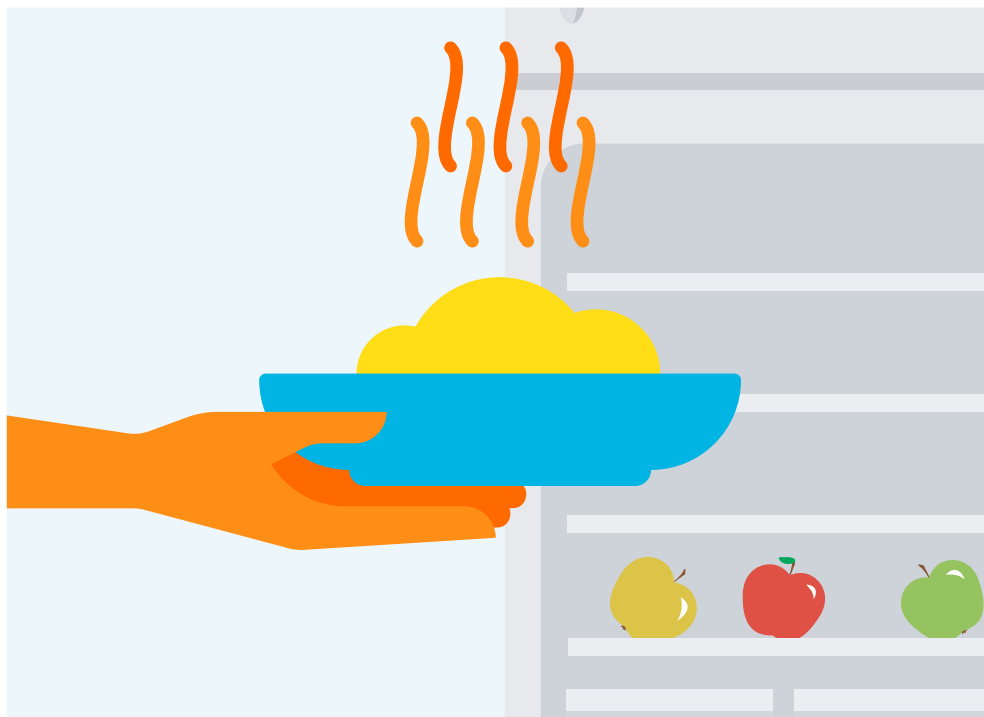
En las noches cierra las cortinas,  
esto *mantendrá la temperatura*  
interior por más tiempo.





***Mantén puertas y ventanas  
cerradas cuando uses la  
calefacción.***





**Nunca introduzcas alimentos  
calientes en el refrigerador y *ábrelo  
solo cuando sea necesario.***





Almacena la leña bajo techo en un lugar aireado para que ésta ***no se humedezca.***

